

# Vanité

THE FRENCH VANITY

Lauriane Beaunier et Aurélien Veyrat

## Lauriane Beaunier et Aurélien Veyrat

Lauriane est spécialisée dans les couleurs et les matériaux. Elle accompagne les stratégies de ses clients et donne la direction stylistique des différents projets auxquels elle collabore avec son studio Excla. Enseignante et designer textile de formation, elle mène aussi un projet artistique pour donner une nouvelle vie à des foulards fades et dépassés, avec un positionnement éthique et manifeste, sous son label Addenda. Elle collabore depuis 2017 avec Aurélien qui est designer (atelier AAVRA) et créateur du label Objet Optimisé. Il travaille aussi bien avec des architectes, des ingénieurs que des artistes. De formation technique et artistique, il est passionné par la matière, les procédés de création et l'outil tout autant dans le domaine de l'artisanat que dans les nouvelles technologies. Ses expériences dans la création d'objets ou d'espaces lui permettent d'envisager les projets dans un contexte plus global.

Leurs approches complémentaires leur permettent de réfléchir la forme, la fonction et l'histoire des objets conjointement, de donner matière et couleur à des fonctionnalités nouvelles.

Ils partagent un vaste atelier à Lille qui leur permet de réaliser les projets qui leur tiennent à coeur et de mener chacun leurs activités respectives.



# Herbeau

L'Art du Sanitaire depuis 1857

**ADN**

*French way of life*  
*High quality* *Attemporel* *Family business*  
*Artisanal*

*La salle de bain comme un décor*



LA COLLECTION HERBEAU PROPOSE À LA FOIS DES PRODUITS CLASSIQUES OU ART DÉCO



## DÉMARCHE

### DETOURNER

A SON ÉPOQUE, JEAN HERBEAU A DÉCIDÉ DE CONTRETYPER UNE ANCIENNE FONTAINE MÉTALLIQUE. IL L'A AMENÉE À DESVRES POUR CRÉER UN LAVE-MAIN EN CÉRAMIQUE. IL A AINSI DONNÉ UN NOUVEAU CAP À LA SOCIÉTÉ...



*Nous utilisons le même principe pour redynamiser la marque!*

## INSPIRATION

### ART DÉCO

CUBISTE & THÉÂTRAL



LES ROBINETS RÉALISÉS EN CÉRAMIQUE

STRUCTURÉ CONSTRUIT PAR STRATES DE L'ESPACE FONCTIONNEL

## EXPERIENCE

SLOW LIFE : PRENDRE DU TEMPS POUR SOI  
RÉINTERPRÉTER LA COIFFEUSE



MAISON DOMINIQUE  
COIFFEUSE -1930



FORMES ORGANIQUES  
TECHNOLOGIE DOUCE

**ÊTRE ANCRÉ  
MAIS CONTEMPORAIN**

**UN NOUVEAU BOUDOIR**

PROPOSER DE LA POÉSIE  
AU QUOTIDIEN

# Vanité

Nous avons analysé l'offre de Herbeau avant de nous rendre à Desvres. L'échange avec Lionel Herbeau nous a ensuite permis de bien comprendre l'enjeu du concours : Herbeau propose une histoire, une histoire familiale, une histoire patrimoniale, un art de vivre à la française.

Au delà de la praticité, c'est bien une esthétique que les clients d'Herbeau choisissent.

Les produits de la gamme actuelle semblent être hors du temps : style classique, renaissance, médiéval ou art déco... La salle de bain Herbeau est un décor !

Comment conserver ce positionnement, qui caractérise la société et lui permet de perdurer, tout en proposant une série d'objets mobiliers modernes et durables ? Comment raconter une histoire, s'ancrer dans les codes du mobilier, sans que la praticité n'interfère ?

Parmi les explications de M.Herbeau, une histoire nous a particulièrement marqué, celle de son père qui a en réalité fait basculer le positionnement de l'entreprise en détournant une vieille fontaine anglaise pour en faire un lave-main.

Cela ressemble à une légende, cela porte un imaginaire, on voit cet homme avec sa fontaine sous le bras qui arrive à Desvres et le regard médusé des céramistes.

Et si pour donner à notre tour un nouveau tournant à l'entreprise on perpétuait la tradition familiale ! Nous avons choisi de détourner à notre tour un élément mobilier, et plutôt que de simplifier, fonctionnaliser au nom de la contemporanéité - au risque de perdre Herbeau - nous proposons à notre tour un objet de style.

Nous nous sommes imprégnés du style art déco : par cohérence avec la collaboration entre l'entreprise et la villa Cavois et par affinités personnelles car nous aimons la structure, la cohérence et l'exigence de cette époque. Mais aussi avouons-le par opportunisme : nous savons que ce mouvement global influence la décoration actuelle et cela facilitera l'intégration de VANITÉ dans les projets contemporains, l'hôtellerie notamment.

Quel mode de vie propose Herbeau ?

Nous pensons que ces clients ne cherchent pas l'utilité pratique mais qu'ils s'offrent le luxe de prendre du temps pour eux, un peu comme hors du temps. En effet, la robinetterie de charme n'est pas la plus efficace si l'on souhaite «faire vite» le matin, trouver la bonne température rapidement... Aucun client Herbeau ne se pose ce type de question.

C'est dans cette optique que nous avons étudié les coiffeuses, ces meubles qui incarnent ce temps pour soi, pour se maquiller, se crémier, se mirer, un temps d'antan, un temps qui maintenant est un luxe... mais qui fait écho à un rapport à notre image très actuel !

VANITÉ est un ensemble comprenant un meuble vasque, un petit tiroir et un miroir.

Il propose ce moment au calme, juste pour soi.

L'allure générale est fine et les angles arrondis, le miroir, nuageux, incite à la rêverie.

La forme de la vasque amène une surface large et accessible pour pouvoir y poser des ustensiles de maquillage, un rasoir ou ce qui temporairement nous semble utile. Une structure par strate amène au point culminant du robinet en céramique intégré et permet de disposer les brosses à dent ou les flacons de parfum. Le mitigeur est un bijou, icône du savoir-faire de l'entreprise.

Sur le coté, des structures arrondies et filaires permettent de maintenir les éléments en place, tout en accentuant l'aspect doux de l'ensemble. Vous pouvez accrocher une serviette, sur le coté, discrètement, cacher quelque chose dans le petit tiroir compartimenté.

VANITÉ est le french vanity, en référence au mot utilisé aux Etats-unis pour décrire à la fois le meuble, la trousse mais aussi le surplus d'égo.

Il aurait été à sa place dans le passé, mais il sera terriblement juste à notre époque.

# VANITÉ

Deux éléments : un élément mobilier constitué d'une vasque en céramique, d'un petit tiroir et des piètements en bois soulignés de laiton ainsi qu'un miroir qui repose sur un élément décoratif en céramique. La robinetterie, la poignée, les éléments filaires des cotés ou le porte-serviette sont en laiton brossé et le miroir est coordonné, pour un ensemble majestueux.



vue de face

LAURIANE BEAUNIER  
& AURÉLIEN VEYRAT

# VANITÉ

Pourquoi se mentir, et imaginer qu'on rangera nos ustensiles de beauté et de soin, tous les jours ? En réalité, nous préférons avoir accès à tout cela facilement et comme ils sont de plus en plus décoratifs et on peut totalement les assumer. Une découpe en strates fluides permet de mettre en valeur et définir des zones de rangement.

La robinetterie est intégrée telle une dernière strate de cette structure. En douceur.



vue rapprochée

LAURIANE BEAUNIER  
& AURÉLIEN VEYRAT



# VANITÉ

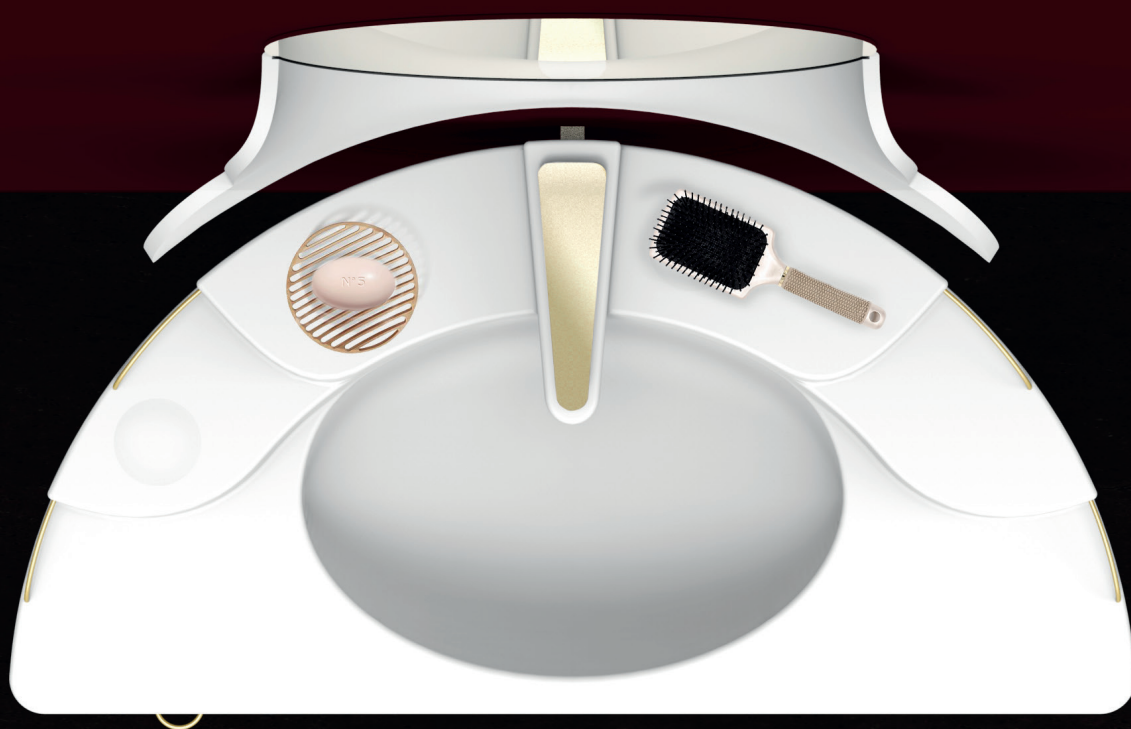
Vanité crée une alcôve visuelle, la pièce de céramique sur laquelle repose le miroir nous confère une impression d'intimité. La pièce est marquante, ses courbes simples mais sophistiquées.

Les pieds en noyer sont fins et évoquent la finesse du style des projets de MAISON DOMINIQUE, les décorateurs qui nous ont inspirés.



# VANITÉ

L'idée est de mettre en valeur les notions de fluidité et d'ergonomie, la simplicité visuelle et la facilité de nettoyage. La vasque est décollée du mur comme l'étaient celles de la Villa Cavrois, ce qui la rend plus légère et élégante.



vue du dessus

LAURIANE BEAUNIER  
& AURÉLIEN VEYRAT



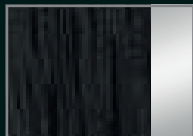
# VANITÉ

Une deuxième variante de couleurs et matières est proposée en complément de celle en laiton brossé. Un miroir classique est coordonné avec des finitions poli miroir sur les éléments métalliques, nous nous reflétons même dans le robinet ! Les pieds en bois sont cette fois-ci en bois noir, plus graphiques.

variante noyer/laiton



variante bois noirci / miroir

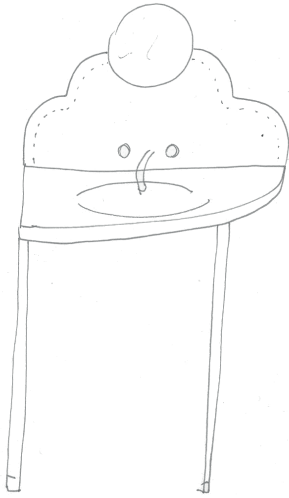


vue générale

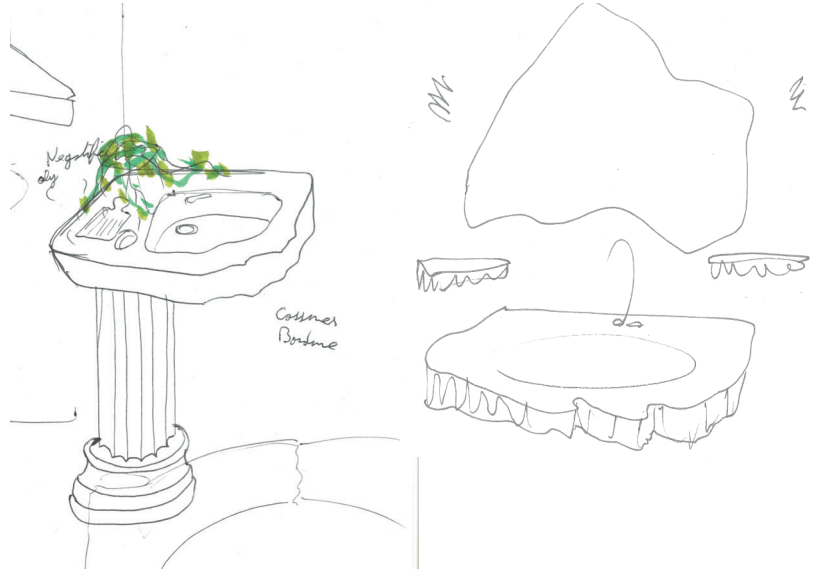
LAURIANE BEAUNIER  
& AURÉLIEN VEYRAT

# VANITÉ

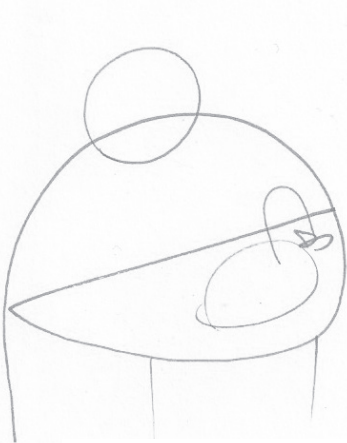
LES COULISSES DU PROJET



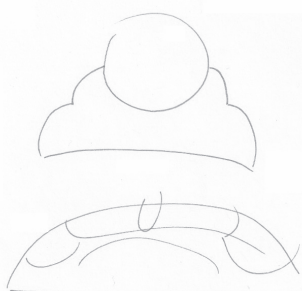
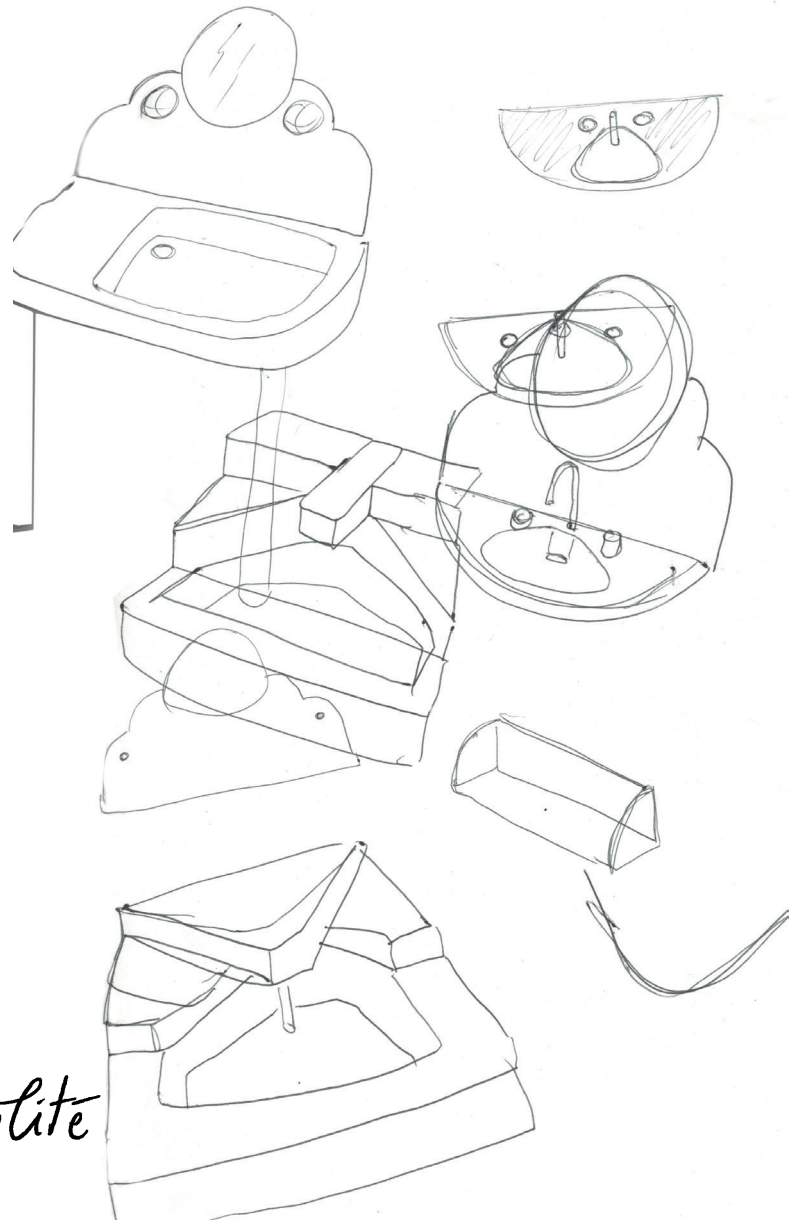
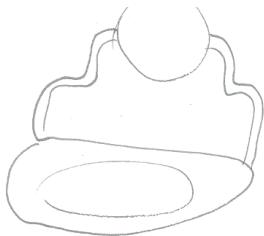
le romantisme des ruines Desvrais



la nouvelle coiffeuse



effet miroir



accessibilité